

Die solide Verarbeitung Ihres Eigenheimes, eine perfekt aufeinander abgestimmte Bauausführung und zuverlässige, kompetente Partner sorgen für einen reibungslosen, schnellen Bau Ihrer Traumimmobilie. Bauen Sie auf Sicherheit und Erfahrung. Lassen Sie Ihren Traum vom eigenen Heim Wirklichkeit werden.

*Sie entscheiden, ob schlüsselfertig oder als Ausbauhaus.*

Anspruchsvolle Architektur

Individuelle Planung

Festpreisgarantie

Besondere Gewährleistung des Kellers ( 10 Jahre auf die Abdichtung )

Versicherung während der gesamten Bauzeit

Eigenleistungen sind auf Wunsch möglich



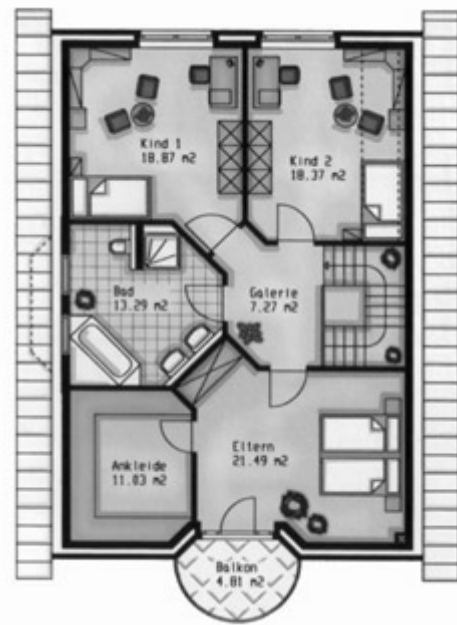
## Einfamilienhaus RS13



- Außenmaße ü.A. 13,130 x 9,630 m<sup>2</sup>
- Wohn-Nutzfläche ca. 191,50 m<sup>2</sup>
- DIN-Wohnfläche ca. 173,41 m<sup>2</sup>



Erdgeschoss



Dachgeschoss

*Unser Architekt berät Sie gerne*

*Info 06324-82325*

*Generationen von Menschen wissen es: Sachwerte bedeuten ständige Sicherheit*